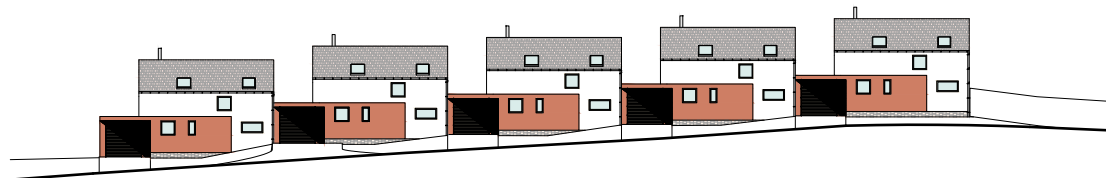


# Rodinné domy Bratčice



Místa stavby

Legenda

-  - hranice pozemků
-  - RD
-  - zahrady
-  - terasy
-  - příjezdové cesty
-  - hlavní komunikace



01. Obecní park s biotopem

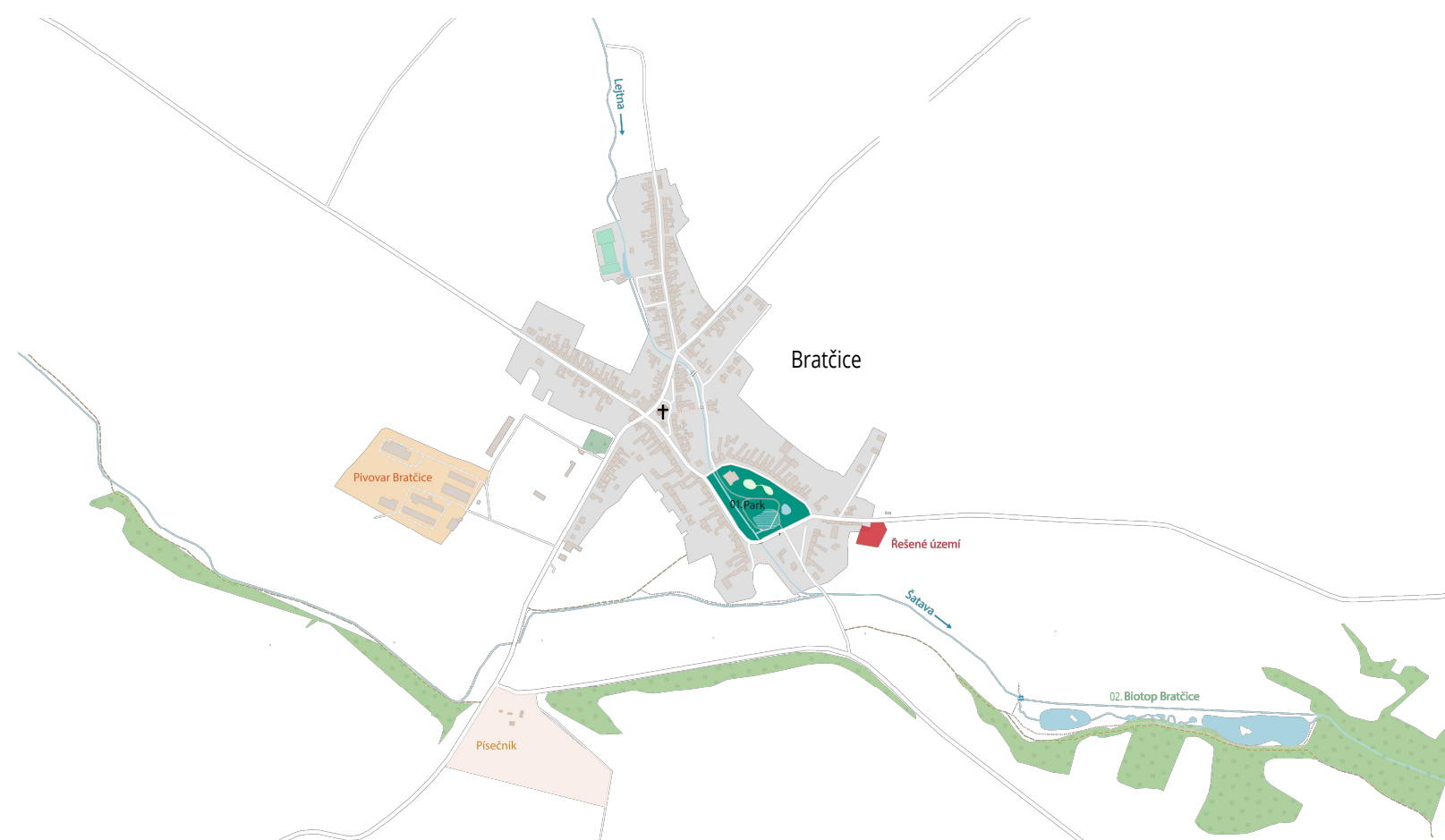
Širší vztahy



02. Biotop Bratčice

G VEST s.r.o.

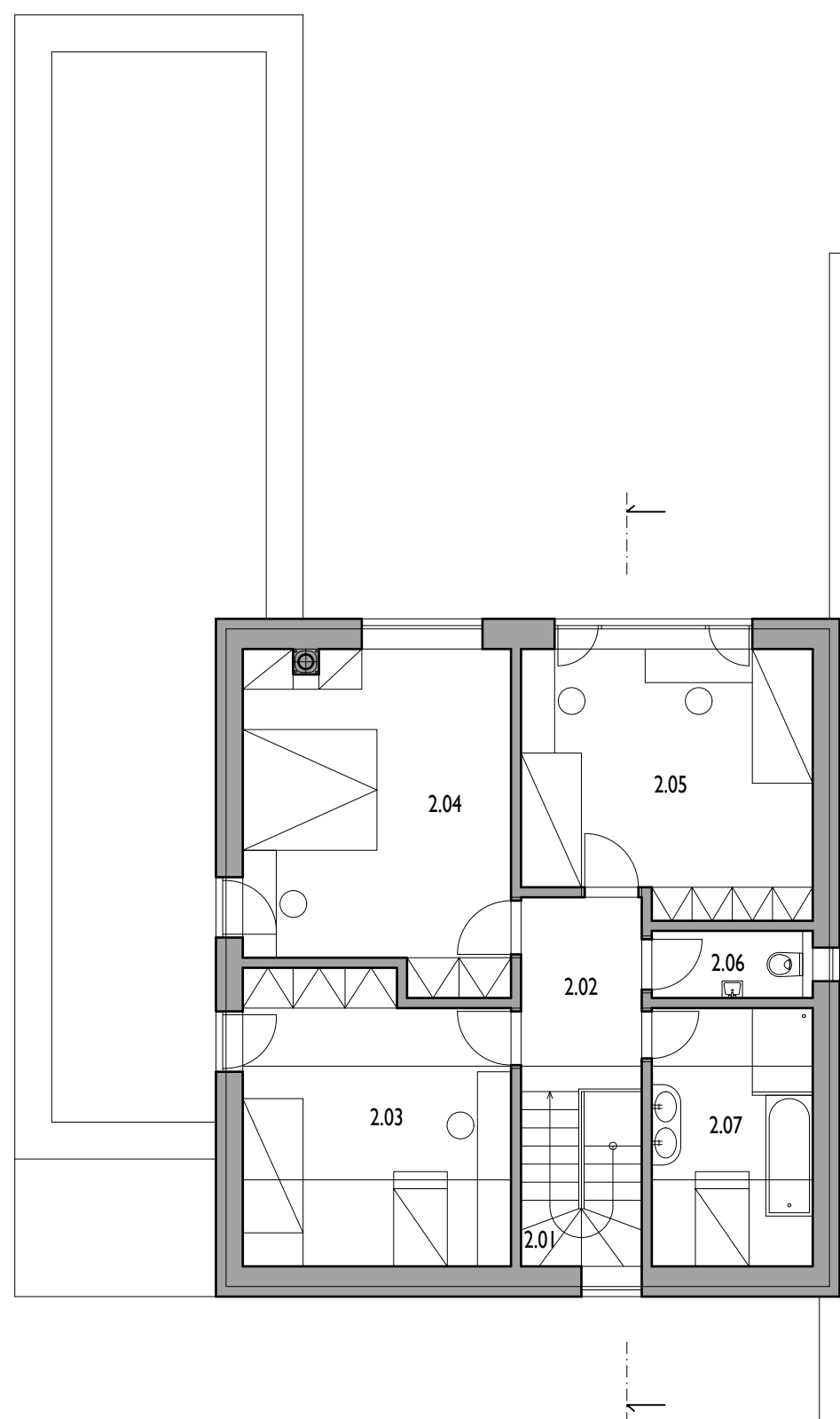
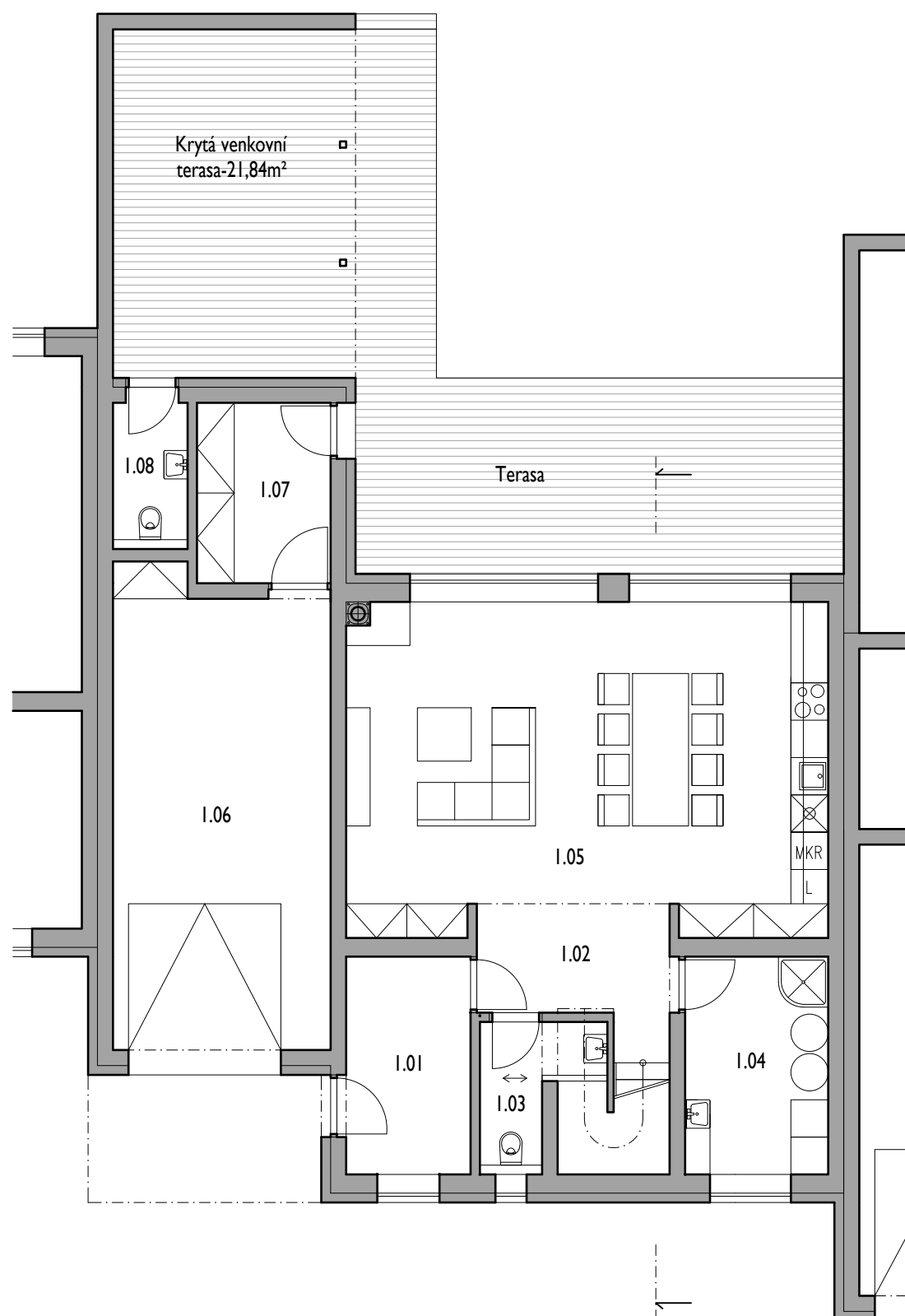
Domy Bratčice



1NP

2NP

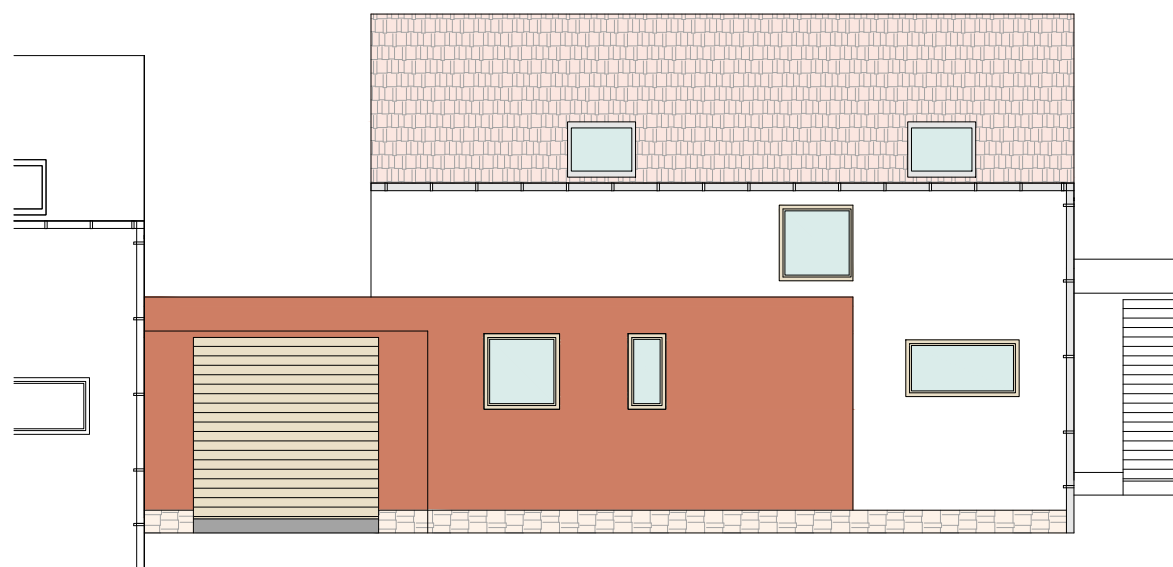
1 : 100



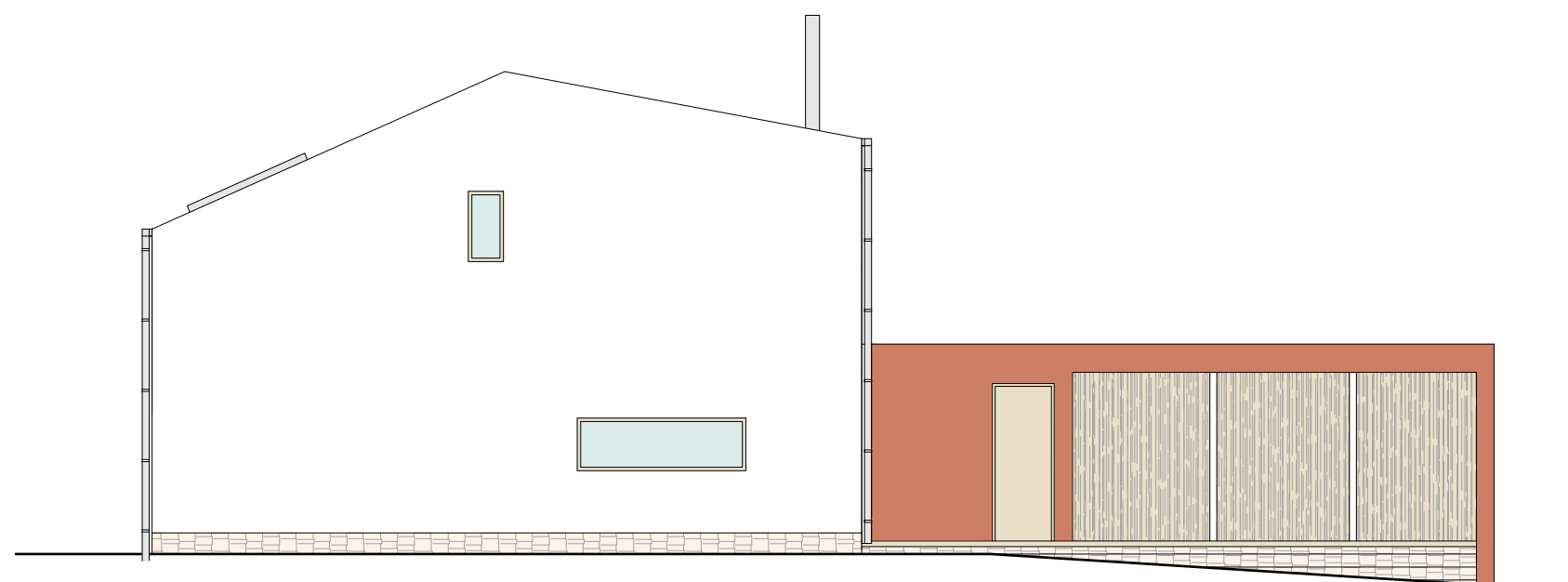
Legenda místností 1NP		m <sup>2</sup>
1.01	Vstupní hala	7,00
1.02	Chodba	4,68
1.03	WC	3,45
1.04	Technická místnost	8,05
1.05	Obývací pokoj s kuch. koutem	41,85
1.06	Garáž	26,09
1.07	Sklad	6,23
1.08	Venkovní WC	3,03

Legenda místností 2NP		m <sup>2</sup>
2.01	Schodiště	4,76
2.02	Chodba	5,14
2.03	Pracovna	13,44
2.04	Pokoj	15,73
2.05	Pokoj	16,64
2.06	WC	2,40
2.07	Koupelna	9,24

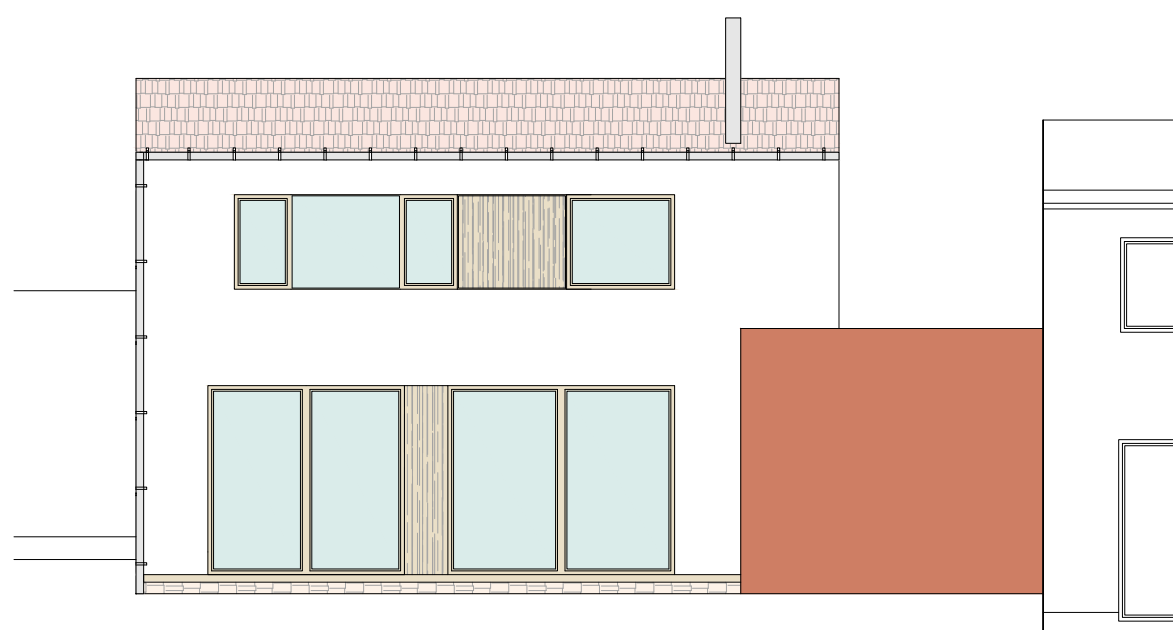
Východní pohled



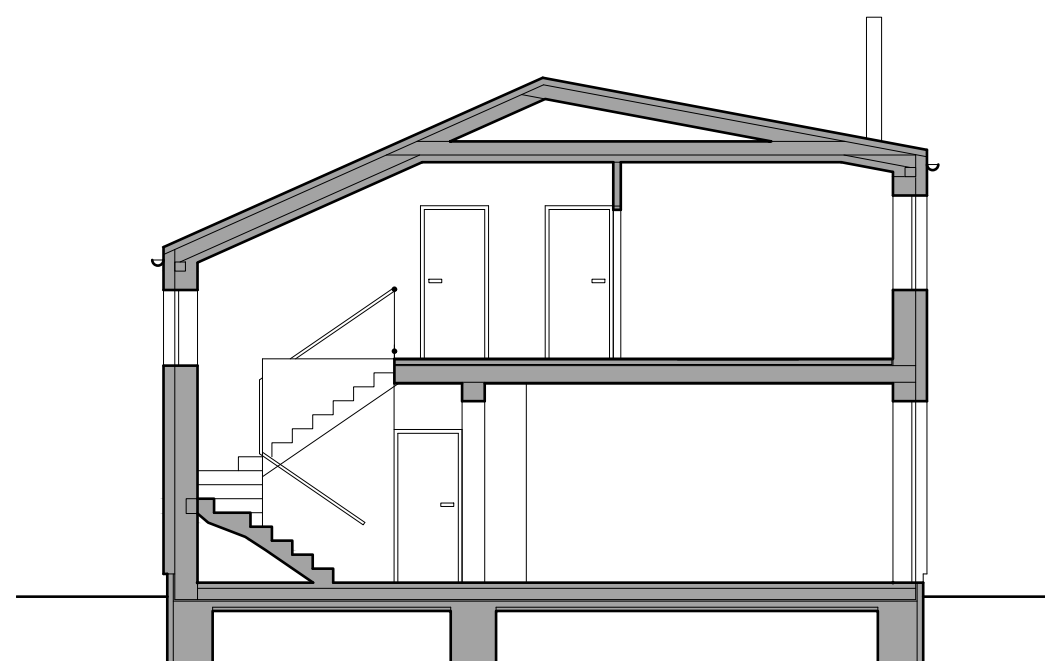
Severní pohled



Západní pohled



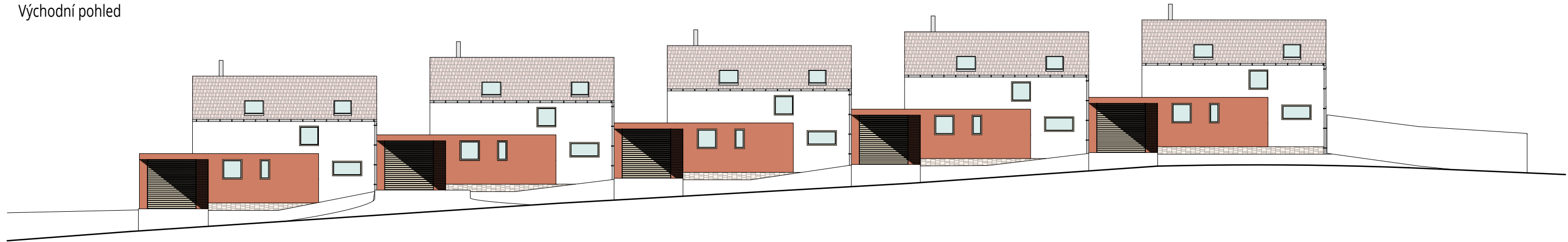
Řez objektem



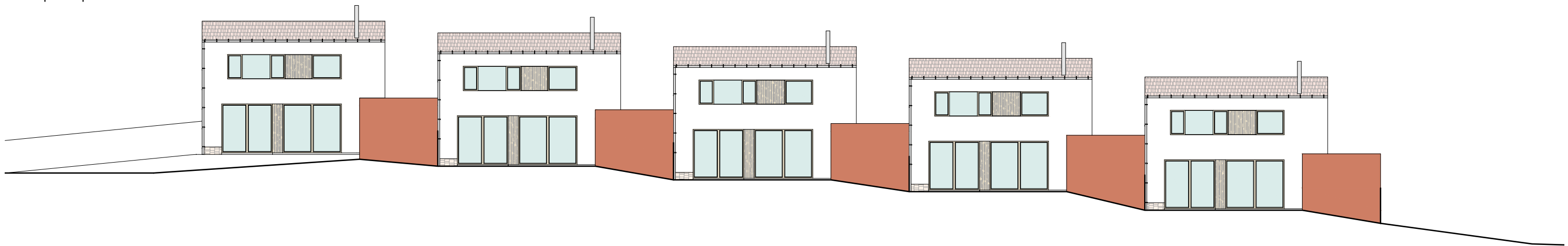
Legenda ploch

-  - bílá omítka
-  - střešní taška - pálená
-  - omítka - barva teraco (strukturovaná)
-  - omítka - struktura "dřevo"
-  - kamenný sokl
-  - oplechování

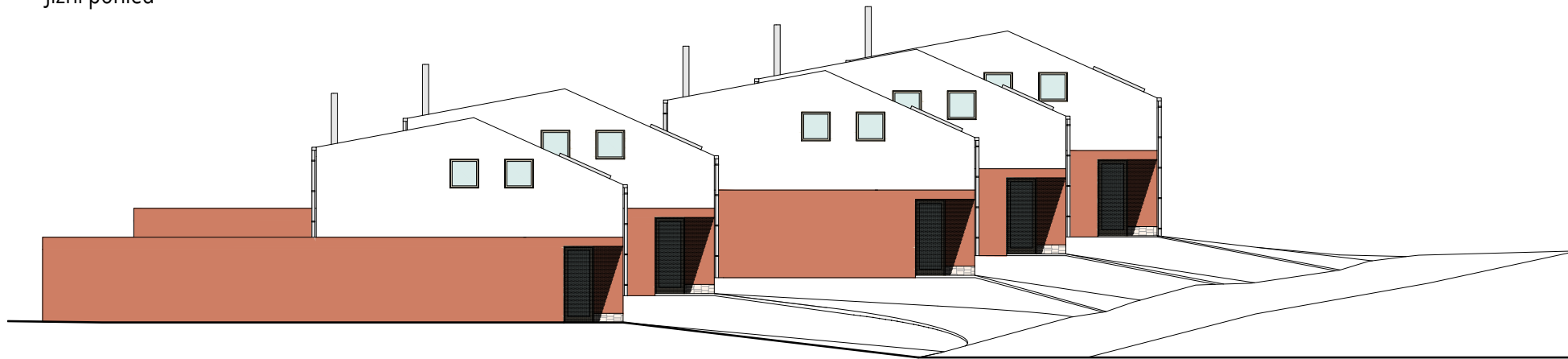
Východní pohled



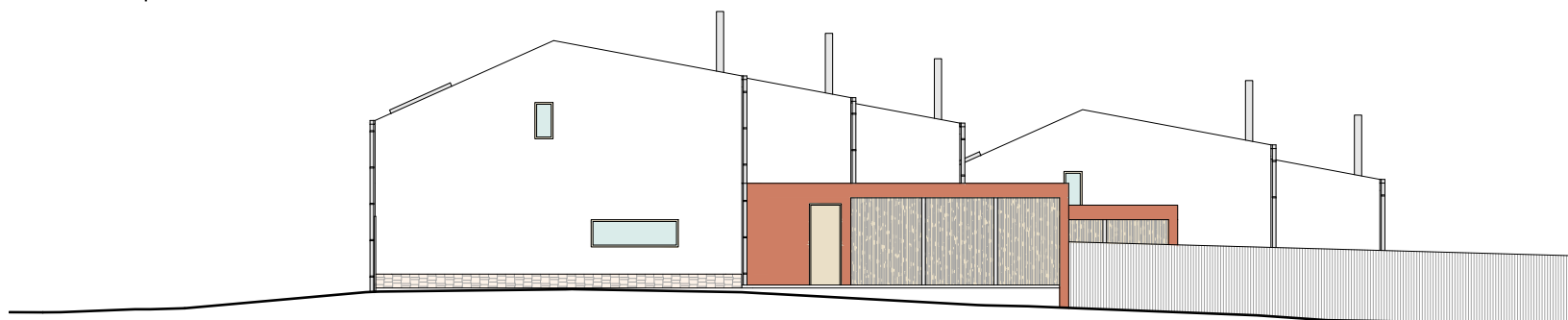
Západní pohled








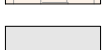
Jižní pohled



Severní pohled



Legenda ploch

-  - bílá omítka
-  - střešní taška - pálená
-  - omítka - barva teraco (strukturovaná)
-  - omítka - struktura "dřevo"
-  - kamenný sokl
-  - oplechování



Příjezdovou cestu tvoří klidná, slepá ulice s obratištěm. Řadové domy se nacházejí na samotném okraji obce s výhledem na okolní rozlehlou krajinu. Skvělá orientace východ-západ zajišťuje celodenní prosvětlenost objektů. Domy jsou odsazeny dle svažitosti terénu. Vstup do objektů je krytý předsaženou markýzou.



Neprůjezdná ulice bude nabízet rodinný klid a bezpečnost pro zdejší obyvatele. Každý dům má u příjezdové cesty místo pro jeden automobil a velmi prostornou garáž s průchodem do zadní zahrady.



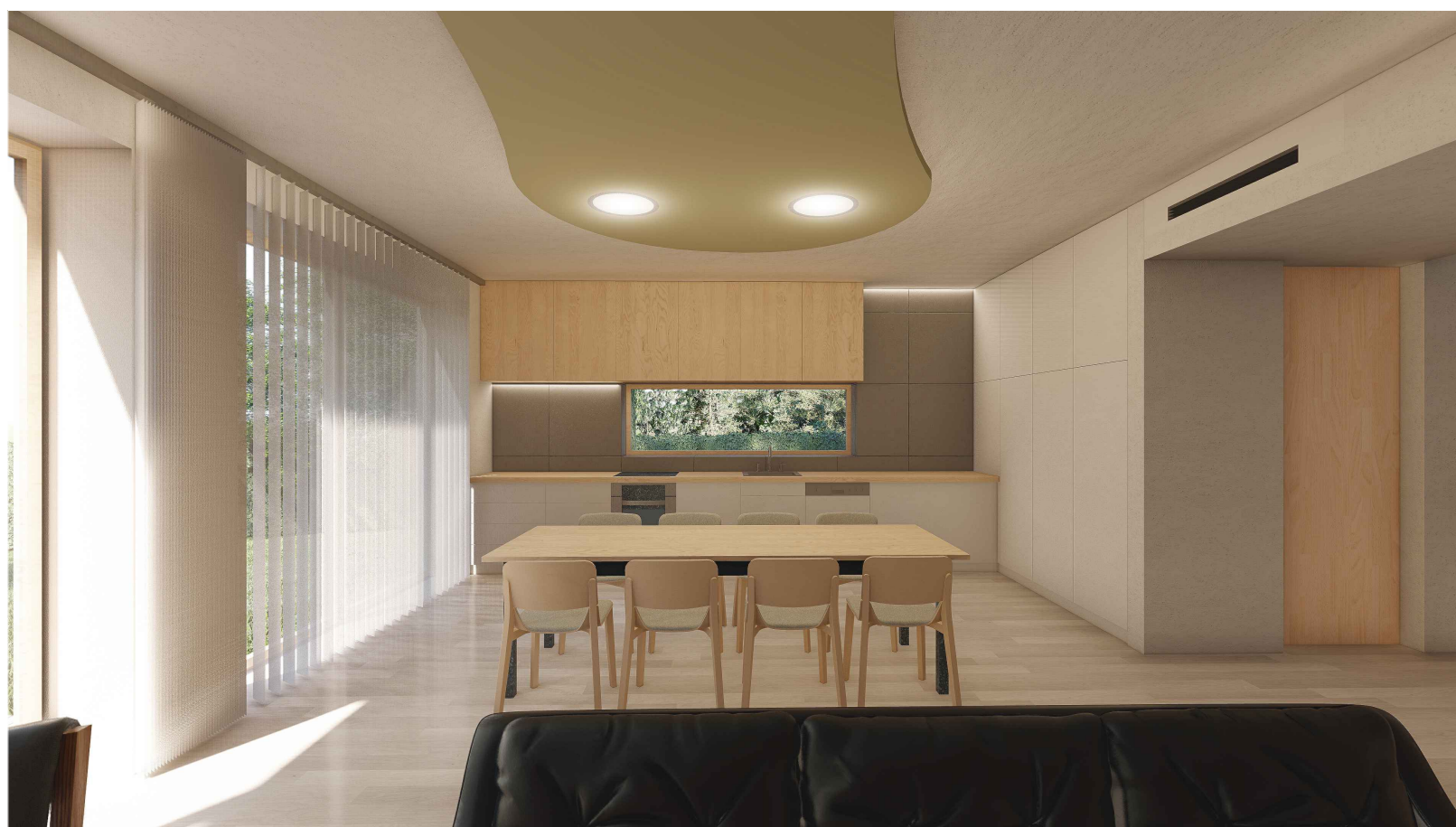
Hlavní obývací místnosti jsou orientovány na západ a velkými okny jsou spojeny s rozlehlými zahradami. Je zde i možnost venkovního zapuštěného bazénu s napojením na venkovní terasu.



Zahrada je napojená na venkovní zděný přístřešek, který může soužit jako letní kuchyň nebo jako další obytná místnost. Ze zahrady je samostatný přístup do zahradního skladu a do venkovního WC.



Vnitřní dispozice nabízí variabilní řešení interiérů. Velká obývací místnost s výhledem do zahrady je rozdělená na část klidovou a stravovací. V západním koutu místnosti je prostor pro krbové těleso.



Kuchyňská linka je řešena kompaktně. V obývací místnosti a vůbec i ve zbytku rodinného domu je navrženo mnoho úložných prostorů. Naproti oknům do zahrady jsou skříňové sestavy, které na straně kuchyňské linky skrývají lednici a další zařízení.





Rozdělení stěn umožňuje instalaci různých uměleckých děl i návrh případné knihovny. Nasvícení prostoru je z organického podhledu, který soustřeďuje světlo nad jídelní a konferenční stůl a zároveň osvětluje strop.



Nad schodištěm do druhého patra je umístěné okno, které pouští východní světlo do obývací místnosti a zároveň prosvětluje schodišťový prostor a horní chodbu.